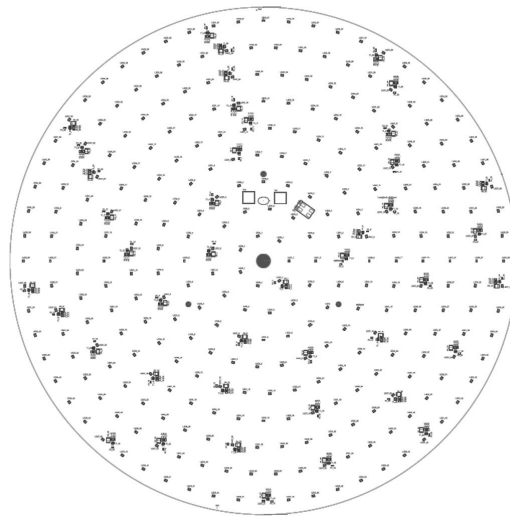
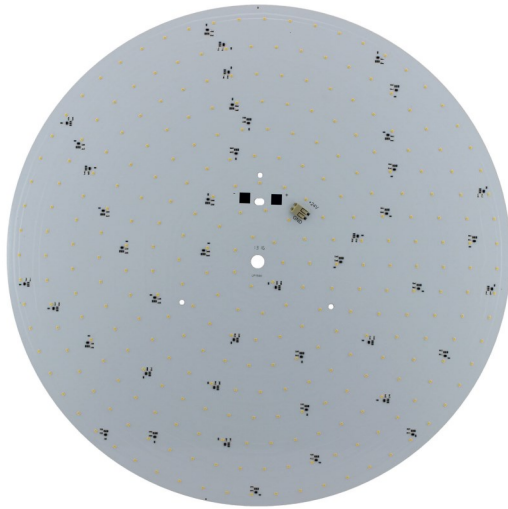


LED-Platine Rund 380 mm 31 W für Kleinspannung
LED-Board Round 380 mm 31 W for Extra Low Voltage



Technische Daten <i>Technical data</i>	kaltweiß <i>cool white</i>	neutralweiß <i>neutral white</i>	warmweiß <i>warm white</i>	extrawarm <i>extra warm</i>
Artikelnummer <i>Part no.</i>	810385	810386	810387	810388
Typ <i>Type</i>	AR24-380-857	AR24-380-840	AR24-380-930	AR24-380-927
Nenn-Eingangsspannung <i>Nominal input voltage</i>	24 Vdc			
Leistung max. <i>Power max.</i>	31 W			
Lichtstrom typ. <i>Luminous flux typ.</i>	(folgt) lm	3200 lm	2500 lm	(folgt) lm
Farbtemperatur typ. <i>Colour temperature typ.</i>	5700 K	4000 K	2900 K	2700 K
Farbwiedergabeindex <i>Colour rendering index</i>	80		90	
Ausstrahlwinkel <i>Viewing angle</i>	120 °			
Max. Bemessungstemperatur <i>Rated Max. temp. (tc)</i>	85 °C			
Anzahl LEDs <i>Number of LEDs</i>	301			
Abmessungen <i>Dimensions</i>	380 x 6 mm			

- Runde LED-Platine mit Aluminiumkern, für Kleinspannung
- Lichtstark, effizient, gute Farbwiedergabe
- Mit Anschlussklemmen auf der Platine
- Tc-Temperatur auf der Platine bei den LEDs messen
- Selbstkühlend, benötigt keinen Kühlkörper

- Round LED board with aluminium core, for extra low voltage
- Bright, high efficient, good colour rendering
- With contact terminals on the board
- Tc-temperature to be measured on the board besides LEDs
- Self cooling, doesn't need a heat sink

