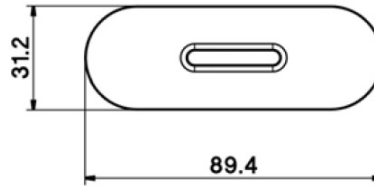
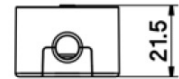


ARLECA Handdimmer für Kleinspannung mit CASAMBI-Lichtsteuerung

ARLECA hand dimmer for extra low voltage with CASAMBI lighting contro



		schwarz black			weiß white	
Artikelnummer	Part no.	808592			808593	
Typ	Type	D-1005P-BT98-30B			D-1005P-BT98-30W	
Eingangsspannung	Input voltage	6..24 Vdc				
Ausgangsspannung	Output voltage	max. 23 Vdc				
Nenn-Ausgangsstrom	Nominal output current	350 mA	500 mA	700 mA	1000 mA	1500 mA
Ausgangsleistung	Output power	1,47..8,05 W	2,1..11,5 W	2,94..16,1 W	4,2..23 W	6,3..30 W
Arbeitsausgangsspannung	Operating output voltage	4,2..23 Vdc	4,2..23 Vdc	4,2..23 Vdc	4,2..23 Vdc	4,2..20 Vdc
Funksignal	Radio signal	2,402..2,483 GHz; 8 dBm				
Umgebungstemperatur	Ambient temperature	-20..+35 °C				
Schutzklasse	Protection class	2				
Schutzgrad IP	Frequency	IP20				
Überlastschutz	Overload protection	✓				
Kurzschlußschutz	Short circuit protection	✓				

Erforderlicher Kabelquerschnitt	Cable cross section	flat H03VVH2-F or round cable H03VV-F 2x0,75 mm ² ; flat H03V2V2H2-F or round cable H03V2V2-F 2x0,75 mm ² ; flat FR5FDR or round cable FR5FOR 2x0,75 mm ² ; flat FRDR or round cable FROR 2x0,75 mm ² ; round cable H05RN-F 2x0,75 mm ² ; round cable H05VV-F 2x1 mm ² ; round cable H05V2V2-F 2x1 mm ²
---------------------------------	---------------------	--

Abmessungen	Dimensions	90 x 32 x 22 mm
-------------	------------	-----------------

- | | |
|--|--|
| <ul style="list-style-type: none"> ■ Kleinspannungs-LED-Dimmer zum komfortablen Bedienen mit Smart-Geräten ■ Formschönes Design-Gehäuse „Unico“ ■ Mit der CASAMBI-App konfigurierbar und vielseitig nutzbar ■ Zur Steuerung von LED-Modulen für konstanten Strom ■ Dimmung durch Absenkung der Stromstärke, kein Flimmern ■ Gateway wird nicht benötigt, Einrichtung aber möglich ■ Integrierte Antenne ■ Drucktaster zum Dimmen, kann jeder Leuchte im Casambi-Netzwerk zugewiesen werden ■ Nicht im Sekundärstromkreis schalten! ■ LEDs in Reihe anschließen ■ Geeignetes Steckernetzgerät z. B. Art.-Nr. 041156 + 401474 | <ul style="list-style-type: none"> ■ Extra-low voltage LED dimmer for convenient operation with smart devices ■ Shapely design housing „Unico“ ■ Configurable with the CASAMBI app and usable in many ways ■ To control LED modules for constant current ■ Dimming by current control, no flickering ■ You can setup a gateway, but it is not necessary ■ Integrated antenna ■ Push button for dimming, can be assigned to any luminaire in the Casambi network ■ Do not insert switches into the secondary circuit! ■ Only connect LEDs in series ■ Suitable plug-in power supply, e.g. part no. 041156 + 401474 |
|--|--|