

arditi GMBH

L I G H T I N G I N N O V A T I O N



HIGHLIGHTS 24 / 1

Inhaltsverzeichnis

• Netzdimmer / <i>Mains Control</i>	3
• Dali Steuerungen / <i>Dali Control</i>	3/4
• 0/1-10 V Steuerungen / <i>0/1-10 V Control</i>	4
• PWM Dimmer	5
• Handdimmer	6
• Gateways	6
• Netzteile / <i>Power Supplies</i>	7/8
• DMX Steuerungen / <i>DMX Control</i>	9
• Relais & Rollläden Steuerungen / <i>Relay & shutteractor</i>	10
• Leuchtmittel / <i>Bulbs</i>	11/12
• E27 Fassungen / <i>E 27 Lampholder</i>	12
• Touchpanel	13/14
• Wandschalter / <i>Wall Switches</i>	15
• Tasterinterface / <i>Push Button Interface</i>	16
• Fernbedienungen / <i>Remote Control</i>	17/18
• Plug & Play	18
• Sensoren / <i>Sensors</i>	19/20
• Sprachsteuerung / <i>Voice Control</i>	21
• Repeater	21
• Zubehör / <i>Additional Parts</i>	22



Visit us on www.arditi.de

arditi GMBH
LIGHTING INNOVATION



Phasenabschnittsdimmer / Trailing Edge Dimmer



CBU-TED max. 100 W

808798 (IP65)

800838 (Einbau)

800820 (Schutzklasse II)

Zum Dimmen von
Lichtquellen und
Betriebsgeräten

CBU-TED max. 100 W

808798 (IP65)

800838 (built-in)

800820 (class II housing)

to dim dimmable
illuminants and
control gears

Phasen- und -abschnittsdimmer / Phase cut on the leading and trailing edge

Widerstand für Dimmerausgang
um Restglimmen zu vermeiden

Resistance for dimmer output
to avoid residual glimpses
808739



Dimmer max. 300 W
Dimmer-Unterputzdose

dimmer max. 300 W
Dimmer flush-mounted box
808945

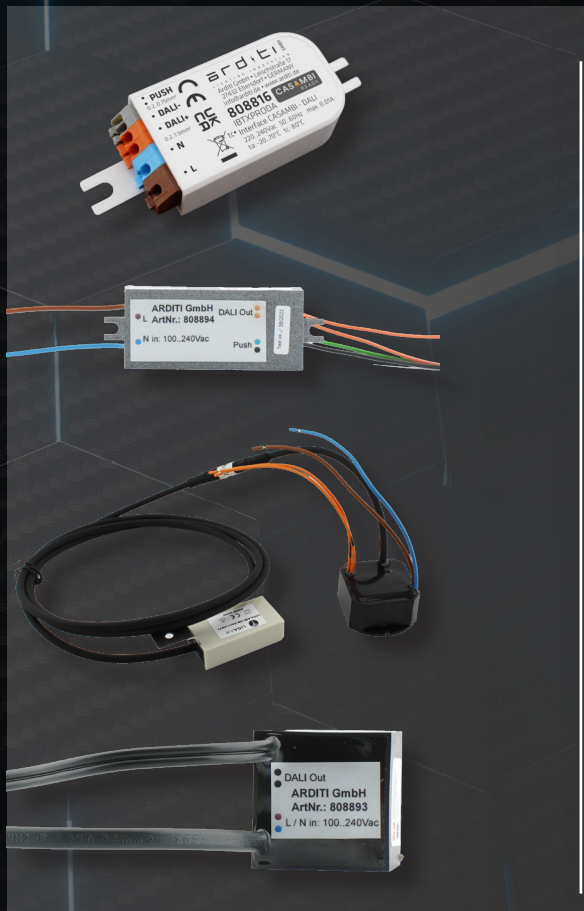


Dimmer max. 380 W
dimmer max. 380 W

808946



DALI Mehrfachsteuerungen / DALI Multi Control



Schnittstelle mit DALI
Signalausgang 10 mA
808816 (5 Teilnehmer)

mit Push-Eingang

Schnittstelle mit
DALI-Signalausgang
50 mA
808894 (25 Teilnehmer)

Schnittstelle mit
DALI-Signalausgang
50 mA
808782 (25 Teilnehmer)
mit externer Antenne

Schnittstelle mit
DALI-Signalausgang
100 mA
808893 (50 Teilnehmer)

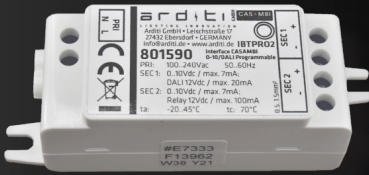
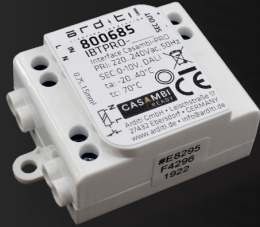
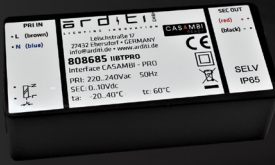
interface with DALI
signal output 10 mA
808816 (5 participants)

with push input

interface with
DALI-signal output
50 mA
808894 (25 participants)

interface with
DALI-signal output
50 mA
808782 (25 participants)
with external antenna

interface with
DALI-signal output
100 mA
808893 (50 participants)



CBU-ASD
808685 (IP65)

CBU ASD
808685 (IP65)

800685 (Einbau)

800685 (built-in)

800665 (Schutzklasse II)

800665 (class II housing)

Schnittstelle
für Netzspannung mit
konfigurierbarem
Signalausgang
DALI oder 0/1-10 V

interface for
mains voltage with
configurable signal
output
DALI or 0/1-10 V

CBU-A2D
801590

CBU-A2D
801590

Lichtsteuerung für
Netzspannung mit zwei
Signalausgängen
1 x DALI + Relais /
2 x 0-10 V zum
komfortablen Regeln von
bis zu zwei LED Netzteilen.

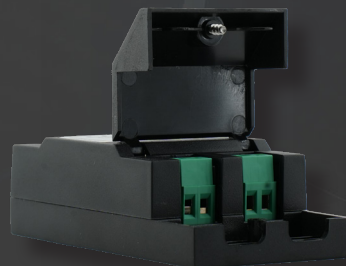
Lighting control for
mains voltage with
two signal outputs
with 1 x DALI + relay /
2 x 0-10 V
to control up to two
LED control gears

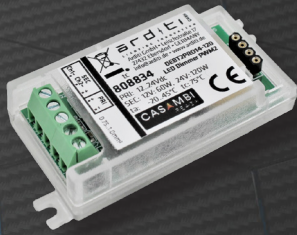
0-10 V Steuerung / 0-10 V Control

0-10 V Control
808830

Gleichzeitige Steuerung von
0-10 V Netzteilen

controlling of several
0-10 V power supplies
simultaneous



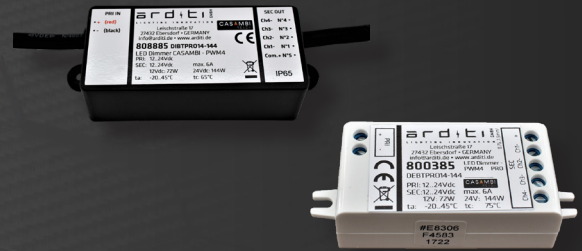


**PWM2 Dimmer 2 CH / TW max. 120 W
808834**

2-Kanal-Dimmer für
Kleinspannung, konfigurierbar
Extra kleines Design

**PWM2 dimmer 2 CH / TW max. 120 W
808834**

2 channel dimmer for
extra-low voltage, configurable
Extra small design

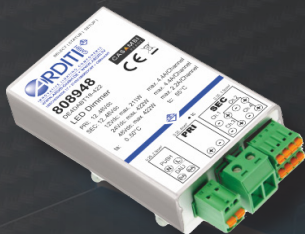


**CBU-PWM4 max. 144 W
808885 (IP65)
800385 (Einbau)**

4-Kanal-Dimmer für Kleinspannung,
konfigurierbar, für
mehrere LED-Kreise oder zur Farbmischung

**CBU-PWM4 max. 144 W
808885 (IP65)
800385 (built-in)**

4 channel dimmer for extra-low
voltage, configurable, for
multiple LED circuits or for colour mixing

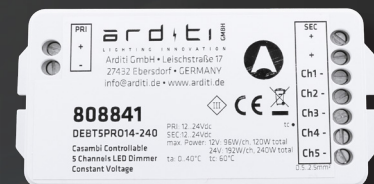


**LED-Dimmer max. 422 W
808948**

LED-Dimmer für Kleinspannung
für 1-4 Kanäle,
TW und RGB+W und mit
einer Eingangsspannung von 12-48 V DC

**LED dimmer max. 422 W
808948**

LED-Dimmer for extra low
voltage for 1-4 channels,
TW and RGB+W and with
an input voltage of 12-48 V DC



**PWM5-Dimmer RGB-TW max. 240 W
808841**

5-Kanal-Dimmer für Kleinspannung,
konfigurierbar, für
mehrere LED-Schaltungen oder für
Farbmischung

**PWM5-dimmer RGB-TW max. 240 W
808841**

5 channel dimmer for extra-low
voltage, configurable, for
multiple LED circuits or for
colour mixing



ARLECA Handdimmer
808592 schwarz
808593 weiß

24 V DC Eingang,
CC: 0 - 1500 mA Ausgang
max. 30 W

Dimmen per Taster

ARLECA hand dimmer
808592 black
808593 white

24 V DC input,
CC: 0 - 1500 mA out
max. 30 W

push button dimming



Unsere Casambi Smart Lounge
our Casambi Smart Lounge



Gateways

KNX Gateway
808687

Von KNX zu Casambi
und Casambi zu KNX

*From KNX to Casambi
and Casambi to KNX*



CBU-DCS DALI interface
801570

Lichtsteuerung, passiv
Anbindung von Casambi
Netzwerken an einen Dali
Bus

*Light control, passive
Connection of Casambi net-
works to a Dali bus*



Cloud Gateway
808670

Fernzugriff über Ethernet (LAN)
oder WLAN.

*remote access via Ethernet
(LAN) or WIFI*



Netzteile für Konstantstrom / Power Supply Constant Current



**LED-Netzgerät, verschiedene
Nennströme max. 40 W
808620**

**LED power supply different
currents max. 40 W
808620**

**Ausgangsstrom einstellbar von 200
mA bis 1400 mA per App**

**output current can be set from
200 mA - 1400 mA via app**



**LED-Stromversorgung
(2 Kanäle / TW)
808622**

**LED power supply
(2 CH / TW)
808622**

**verschiedene Strömungen mit
Klemmabdeckung. max. 45 W
Ausgangsstrom einstellbar
200 mA - 1400 mA per App**

**different currents with
terminal cover. max. 45 W
output current can be set from
200 mA - 1400 mA via app**



**LED-Stromversorgung
max. 42 W
808643**

**LED power supply
max. 42 W
808643**

**LED-Netzteil mit Konstantspannung
und Amplitudendimmung**

**LED power supply with constant
voltage and amplitude dimming**



**LED Stromversorgung
Max. 3 x 20 W
808770**

**LED power supply
max. 3 x 20 W
808770**

**Ausgangsstrom einstellbar
von 400 mA - 550 mA**

**Output current adjustable
from 400 mA - 550 mA**



**LED Stromversorgung
Max. 24 W (1 Kanal)
808761**

**LED power supply
max. 24 W (1 CH)
808761**

**Ausgangsstrom einstellbar
von 450 mA - 600 mA**

**Output current adjustable
from 450 mA - 600 mA**



**LED Stromversorgung
Max. 24 W (2 Kanäle / TW)
808766**

**LED power supply
max. 24 W (2 CH / TW)
808766**

**Ausgangsstrom einstellbar
von 450 mA - 600 mA**

**Output current adjustable
from 450 mA - 600 mA**



**LED Stromversorgung
Max. 14 W (1 Kanal)
808760**

**LED power supply
max. 14 W (1 CH)
808760**

**Ausgangsstrom einstellbar
von 200 mA - 350 mA**

**Output current adjustable
from 200 mA - 350 mA**



**LED Stromversorgung
Max. 14 W (2 Kanäle / TW)
808765**

**LED power supply
max. 14 W (2 CH / TW)
808765**

**Ausgangsstrom einstellbar
von 200 mA - 350 mA**

**Output current adjustable
from 200 mA - 350 mA**



LED-Steckernetzgerät
max. 18 W
040645 *

mit austauschbaren
Steckeraufsätzen. Dimmbar
mit Tasten im
Sekundärkreis

LED-plug power supply
max. 18 W
040645 *

with exchangeable plug
attachments. Can be dimmed
with a push button in the
secondary circuit



LED Stromversorgung
max. 18 W
800578

Unabhängige
LED-Stromversorgung,
mit verschiedenen Betriebsarten

LED power supply
max. 18 W
800578

Independent
LED power supply,
with different operation modes

Netzteil mit konstanter Spannung / Power Supply Constant Voltage



**LED-Netzteil mit
externer Antenne**
808631

PWM Frequenz kann
eingestellt werden
500 Hz - 4000 Hz
externe Antenne ist
verlängerbar

**LED power supply with
external antenna**
808631

PWM frequency
can be set from
500 Hz - 4000 Hz
external antenna is
extendable

Stromversorg für Stromschienen mit konstantem Strom / Power Supply Track Constant Current

Für 3 Phasen Stromschiene
300 mA - 1050 mA
808726 weiß
808725 schwarz

max. 42 W
einstellbar über Dipschalter

For 3 phases power track
300 mA - 1050 mA
808726 white
808725 black

max 42 W
adjustable via dip switch





Schnittstelle für bis zu 8 Kanäle
808899

mit DMX-512-Signal
Extra kleines Design

Interface for up to 8 channels
808899

with DMX-512 signal
Extra small design



Schnittstelle für bis zu 8 Kanäle
808828

mit DMX-512-Ausgang
mit Relais Ausgang
und einen Sensoreingang

Interface for up to 8 channels
808828

with DMX-512 output
with relay output
and a sensor input



Schnittstelle Casambi zu DMX
808784

mit Netzteil und
XLR-Buchse

Interface Casambi to DMX
808784

with power supply and
XLR socket

DMX zu Casambi / DMX to Casambi



Schnittstelle DMX zu CASAMBI
808827

4-Kanal-Schnittstelle
vom DMX-Controller
an das CASAMBI Netzwerk

Interface DMX to CASAMBI
808827

4-channel interface
from the DMX-controller
to the CASAMBI network



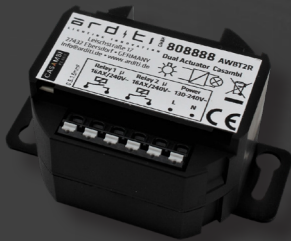
Schnittstelle DMX zu Casambi
808785

mit Netzteil und XLR-Stecker

Interface DMX to Casambi
808785

with power supply and XLR plug

Relais Steuerung - Rollläden / Relay control - shutteractor



**Potentialfreier Aktor
808888**

mit zwei unabhängigen
Relais 10 A, für Lasten
insbesondere mit hohen
Einschaltströmen

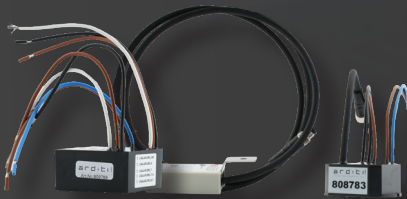
**Potential free actuator
808888**

with two independent
relays 10 A, for loads especially
with high inrush currents



**Aktor mit einem
Relais 10 A
808813**

**Actuator with one
relay 10 A
808813**



**Potentialfreier Aktor
mit zwei
unabhängigen Relais
808788 (2 x 10 A)**

(mit externer Antenne)
808783 (2 x 2 A)

**Potential free actuator
with two
independent relays
808788 (2 x 10 A)**

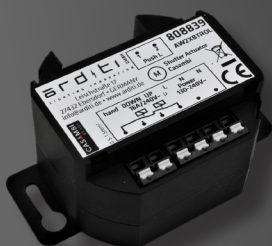
(with external antenna)
808783 (2 x 2 A)



**Potentialfreier Aktor mit 8
unabhängigen Relais
8 x 10 A für Hutschiene
808927**

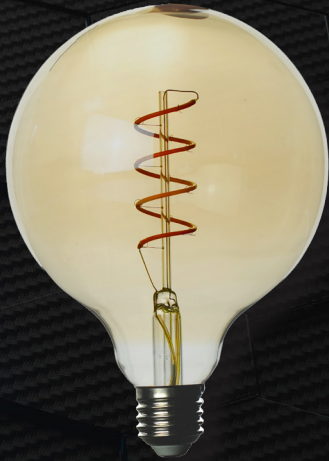
**Potential free actuator with
8 independent relays
8 x 10 A für DIN rail
808927**

Rollläden Steuerung / shutteractor



**Steuerung
für Rollläden und
Jalousien, 10 A
808839**

**Controller
for shutters and
blinds, 10 A
808839**



Sabik



Orion



Lyra



Atria



Vashi



Vega



Navi



Samson

Casambi Filament Leuchtmittel 4 W, 2200K Casambi Filament Bulbs 4 W, 2200K



Artikel /Part No.	Modell	Lumen
808664	Sabik	275
808663	Orion	264
808845	Lyra	243
808665	Atria	265
808668	Vashi	297
808667	Vega	291
808662	Navi	295
808666	Samson	303



E27 LED-Leuchtmittel / LED-Bulb
TW 8.2 W 640 lm
808896



LED-Leuchtmittel E27
Nicht mit externem
Dimmer betreiben!

LED bulb E27
Do not operate with an
external dimmer!



E27 LED-Leuchtmittel / LED-Bulb
RGBTW 8.2 W 640 lm
808880



LED-Leuchtmittel E27
Nicht mit externem
Dimmer betreiben!

LED bulb E27
Do not operate with an
external dimmer!



E27 Fassungen / E27 lampholders

Kappe mit Schlüsselloch /
dome with key hole

Glattmantelfassung
800162

Plain outer shell
lampholder
800162

Gewindemantel-
fassung
800163

Threaded outer shell
lampholder
800163

Flanschmantel-
fassung
800164

Partly threaded outer
shell lampholder
800164



Kappe mit Gewindeloch /
dome with threaded hole

Glattmantelfassung
800165

Plain outer shell
lampholder
800165

Gewindemantel-
fassung
800166

Threaded outer shell
lampholder
800166

Flanschmantel-
fassung
800167

Partly threaded outer
shell lampholder
800167





ARCA ACE

808560	anthrazit / anthracite
808561	silber / silver
808562	grau / grey
808563	gold / gold

mit Anzeige von CO2 und Luftfeuchtigkeit
with display of CO2 and humidity

808530	anthrazit / anthracite
808531	silber / silver
808532	grau / grey
808533	gold / gold



ACRA UP

808555	schwarz / black
808556	weiß / white
808557	aluminium / aluminium

mit Anzeige von CO2 und Luftfeuchtigkeit
with display of CO2 and humidity

808525	schwarz / black
808526	weiß / white
808527	aluminium / aluminium



ACRA ECO

808550	schwarz / black
808551	weiß / white
808552	aluminium / aluminium

mit Anzeige von CO2 und Luftfeuchtigkeit
with display of CO2 and humidity

808520	schwarz / black
808521	weiß / white
808522	aluminium / aluminium

- Zur Steuerung von bis zu 8 Szenen (RGB / TW / 1 CH) und 8 Gruppen
- Glasoberfläche hat ein hochauflösendes 4,8" Display
- Bei den Geräten „ACE“, „UP“ und „PRO“ erfolgt die Steuerung über Touchscreen
- Der „ARCA ECO“ kann mit den Tasten und über den Drehschalter gesteuert werden

- To control up to 8 scenes (RGB / TW / 1 CH) and 8 groups
- Glass surface has a high-resolution 4.8" Display
- The „ACE“, „UP“ and „PRO“ devices can be controlled via touch screen.
- The „ARCA ECO“ can be controlled with the buttons and via the rotary switch



ARCA PRO

808565 schwarz / black
808566 weiß / white

Mit Anzeige für CO2 und Luftfeuchtigkeit
with display for CO2 and humidity

808535 schwarz / black
808536 weiß / white



Zubehör für Touchpanel nicht Casambi-Ready *Accessory not Casambi-Ready for Touchpanel*

Steckernetzteil
mit Konstantspannung 17 W

*Plug power supply
with constant voltage 17 W*
035781 schwarz / black
036269 transparent / transparent



LED-Stromversorgung
mit Konstantstrom 7 W

*LED power supply
with constant current 7 W*
401243



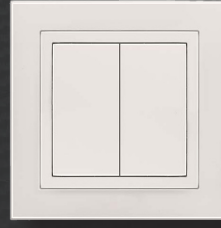
Batteriefreie Wandschalter / Battery free wall switch



808855 4 way



808853 2 way



808854 4 way



808852 2 way

Mit 2 oder 4 Tasten,
programmierbar, funktioniert ohne
Netzanschluss oder Batterie

With 2 or 4 push buttons,
programmable, Works without
mains connection or battery



808924 4 way



808922 2 way

Mit 2 oder 4 Tasten
funktioniert ohne Netzanschluss
oder Batterie

With 2 or 4 push buttons
Works without mains connection
or battery



808992 2 way



808994 4 way

Umbauset

Der Fernbedienungseinsatz
ist nicht im Lieferumfang enthalten.
Kaufen Sie 808923 zusätzlich

Conversion kit

remote insert is not included.
Buy part no. 808923 additional

Batterieloser Wandschalter mit dahinterliegender konventio- neller Steckdose

808693 F-Buchse
808694 J-Buchse
808695 E-Buchse
808696 G-Buchse

mit 4 Tastern
Funktioniert ohne Netzanschluss
oder Batterie. Bei Druck auf den
Rahmen, gleitet der Wandschalter
nach oben und gibt die Steckdose frei

Battery free wall switch with a conventional socket behind it

808693 F socket
808694 J socket
808695 E socket
808696 G socket

with 4 push buttons
Works without mains connection
or battery. A push on the frame,
the wall switch slides upwards and
releases the socket





**Mini-Taster Interface
808921**

4 Tastereingänge
frei programmierbar
Extra kleine Größe

**Mini push button interface
808921**

4 push button
inputs free programmable
extra small size



**Taster Interface
808929**

4 Tastereingänge
frei programmierbar,
zur Montage in einer
Unterputzdose

**Push button interface
808929**

4 push button
inputs free programmable,
for mounting in a
flush-mounted-box



**Taster Interface
808786**

4 Tastereingänge
frei programmierbar

**Push button interface
808786**

4 push button inputs
free programmable



**Taster Interface
808787**

8 Tastereingänge
frei programmierbar

**Push button interface
808787**

8 push button inputs
free programmable



Xpress-Wandschalter
800671 schwarz
800672 weiß

Xpress wall switch
800671 black
800672 white

Batteriebetriebener Funk-
schalter mit 4 Tasten
(heller-dunkler / warmweiß-
kaltweiß) und vier frei
programmierbaren Tasten

*Battery-operated wireless
switch with 4 buttons
(lighter-darker / warm
white-cold white) and four
free programmable buttons*



Fernbedienung Glas
808856 schwarz
808857 weiß
808858 grau

Remote control glass
808856 black
808857 white
808858 grey

Batteriebetriebener Funk-
schalter
4 programmierbare Tasten

*Battery-operated radio switch
4 programmable buttons*



Fernbedienung 8-fach
808925

Remote 8-way
808925

Fernbedienung mit bis zu 8
frei programmierbaren
Tasten, funktioniert ohne
Batterie

*Remote control with up to 8
free programmable functions
works without battery*



Fernbedienung
808736

Remote
808736

Batteriebetriebener Funkschal-
ter mit 4 Tasten
(heller-dunkler /
warmweiß- kaltweiß)
und vier frei
programmierbaren Tasten

*Battery-operated wireless
switch with 4 buttons
(lighter-darker /
warm white-cold white)
and four free
programmable buttons*



Drehfernbedienung
808682

Rotary remote control
808682

wiederaufladbar über USB-C

rechargeable via USB-C

6-Tasten-Fernbedienung
808681

6key remote control
808681

Eingang: 3,4 V Batterie

Input: 3,4 V battery



**Design Fernbedienung
4-fach**
808897 struktur
808898 glatt

Fernbedienung mit bis zu 4 frei programmierbaren Tasten (Gruppen, Ein/Aus, Szenen,...)
Funktioniert ohne Batterie
Kleine Bauform (120 x 52 x 19/20 mm)

Design remote control 4-way
808897 textured
808898 plain

Remote control with up to 4 free programmable buttons (groups, on / off, scenes,...)
Works without battery
Small design (120 x 52 x 19/20 mm)



LEPUK
Intuitive Touch-Steuerung

Fernbedienung für bis zu 4 Kanäle
Berühren Sie die Kugelkappe zum Dimmen, neigen um den Kanal zu wechseln
Ø 73 x 62 mm

In 9 verschiedenen Varianten:
808700..808702
Kirschholz; schwarz – silber – gold
808703..808705
Eiche; schwarz – silber – gold
808706..808708
Mahagoni; schwarz – silber – gold

LEPUK
Intuitive touch control

Remote control for up to 4 channels touch the spherical cap to dim, tilt to change channel
Ø 73 x 62 mm

In 9 different variants:
808700..808702
cherrywood; black–silver–gold
808703..808705
oak; black–silver–gold
808706..808708
mahogany; black–silver–gold

Plug & Play



Plug-in dimmer,
max. 100 W

808801 schwarz / black
808802 weiß / white



Plug-in switch
max. 10 A

808811 schwarz / black
808812 weiß / white



Plug-in sensor

808821 schwarz / black
808822 weiß / white



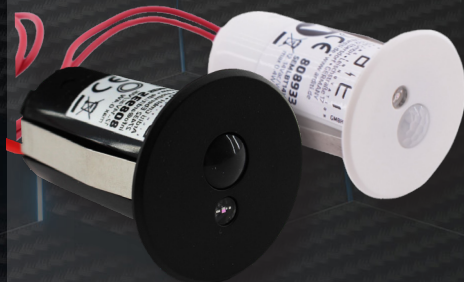


Bewegungs / Tageslichtsensor
808930 weiß
808931 grau
808932 schwarz

Für 230V AC als Einbau-Gerät
mit einer maximalen
Reichweite von 5 m

Motion / daylight sensor
808930 white
808931 grey
808932 black

For 230V AC as a built-in
with a range of
max. 5 m

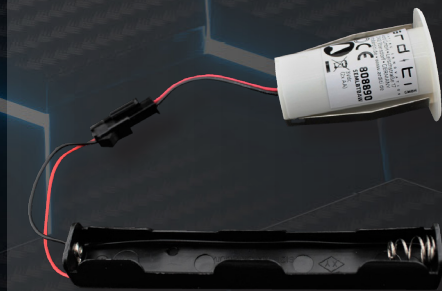


Bewegungs / Tageslichtsensor
808933 weiß
808934 grau
808935 schwarz

Für 12-24 V DC als Einbau-Gerät mit
einer maximalen Reichweite von 5 m

Motion / daylight sensor
808933 white
808934 grey
808935 black

For 12-24 V DC as a built-in
with a range of max. 5 m



Bewegungs / Tageslichtsensor
808892 schwarz
808890 weiß
808891 grau

Mit Batterie als Einbau-Gerät für
Evolution-Netzwerke

Motion / daylight sensor
808892 black
808890 white
808891 grey

With battery as a built-in
for evolution network

Zubehör für alle oberen Sensoren / Accessories for all Sensors above

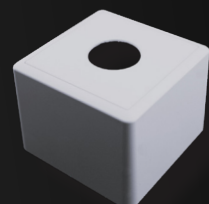
**Abdeckung für Bewegungs /
Tageslichtsensoren**

Cover plate for motion / daylight detector
808806



**Aufputzgehäuse Abdeckung für
Bewegungs / Tageslichtsensoren**

Housing on-wall for motion detector
800742





Bewegungssensor Motion Paul

808881 weiß
808882 schwarz
808883 transparent
808884 grau

Mit PIR-Technologie
Reichweite von max. 14 m,
70° horizontal, 128 Zonen

Motion sensor Motion Paul

808881 white
808882 black
808883 transparent
808884 grey

With PIR technology
range of max. 14 m,
70° horizontal, 128 zones

Bewegungs- und Tageslichtsensor

808712 schwarz
808710 weiß
808711 aluminium eloxiert

Frei platzierbarer
Bewegungsmelder
mit Batterie,
im Aluminiumgehäuse
mit max. Reichweite von 3 m

Motion and daylight sensor

808712 black
808710 white
808711 aluminum anodized

Freely placeable motion
sensor with battery,
in an aluminum
housing
with a max. range of 3 m



Bewegungs- und Tageslichtsensor

808580
808581 (DALI-Ausgang 80 mA)

Für eine Montage dazwischen
5 m und 16 m, mit IP54
Schutz

Motion and daylight sensor

808580
808581 (DALI output 80 mA)

For a mounting between
5 m and 16 m, with IP54
protection



Magnetsensor / Magnetic sensor

808724 schwarz / black
808723 weiß / white

Batteriebetriebener
Aufputz-Magnetsensor
Batterie und Magnet im
Lieferumfang enthalten

Battery-powered
surface-mounted
magnetic sensor
battery and magnet
included.



Vibrationssensor / Vibration sensor

808974 schwarz / black
808973 weiß / white

Batteriebetriebener
Aufputz-Vibrationssensor
Empfindlichkeit kann
eingestellt werden

Battery-powered
surfaced-mounted
vibration sensor
sensitivity can be
adjusted





Sprachsteuerung „X Moment“
808861 (4 Befehle)
808866 (16 Befehle)
808771 (20 Befehle)

Funktioniert als Gateway zwischen CASAMBI und Alexa und verbindet sich über WLAN mit Ihrem Alexa-Gerät. Je nach Ausführung können 4-20 Sprachbefehle gespeichert werden

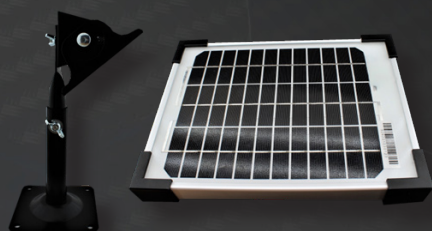
Der X Moment verfügt über eine Backup-Clock Funktion

Voice control „X Moment“
808861 (4 commands)
808866 (16 commands)
808771 (20 commands)

Works as a gateway between CASAMBI and Alexa and connects to your Alexa device via WiFi. Depending on the version, 4-20 voice commands can be stored

The X Moment has a backup clock function

Repeater



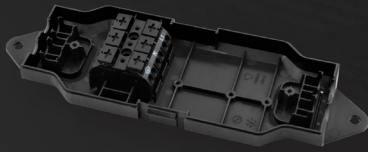
**Repeater /
Repeater**
808814

**Repeater mit externer Antenne /
Repeater with external antenna**
808781

**Repeater mit Timebackup
speichert Datum und Uhrzeit im
Netzwerk /
Repeater with Timebackup
saves Date & Time in the
Network**
808990 + 808914

**CASAMBI Solar-Repeater
mit Antenne und Wandhalterung,
mit IP55-Schutz
CASAMBI solar repeater
with antenna and wall bracket,
with IP55 protection**
808815

Zubehör nicht Casambi-ready / Additional Parts not Casambi-ready



**Installationsbox für
CASAMBI-Aktoren
800659**

mit Zugentlastung und
Klemmenblock

**Installation box for
CASAMBI actuators
800659**

with strain relief and
terminal block

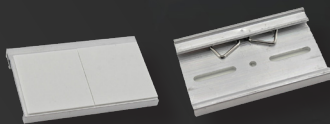


**Mastbox für individuelle
Bestückung
808778 grau
808779 schwarz**

inkl. zwei IP65-Stecker für Kabel
(5 - 13,5 mm)
mit Montagehalterung
Individuelle Anpassungen
sind auf Anfrage möglich

**Polebox for an individual
assembly
808778 grey
808779 black**

incl. two IP65 plugs for cable
(5 - 13,5 mm)
with mounting bracket
Individual customization
is possible on request



**DIN-Schienenadapter
808975 (75 x 45 mm)
808977 (40 x 45 mm)**

aus Aluminium
in 2 Größen erhältlich

**DIN-rail adapter
808975 (75 x 45 mm)
808977 (40 x 45 mm)**

Made of aluminum
available in 2 sizes



**DT8 LED-Dimmer
max. 120 W/Kanal
4-Kanal DALI DT8
808660**

LED-Dimmer für
konstante Spannung
im DT8-Modus

**DT8 LED dimmer
max. 120 W/ channel
4-channel DALI DT8
808660**

LED dimmer for
constant voltage
in DT8 mode



**Schaltrelais
10 A / 230V AC
808940**

1 Schließerkontakt
mit Schraubklemmen

**Switching relay
10 A / 230V AC
808940**

1 normally open contact
with screw terminals



**Elektronisches
Schaltrelais
10 A / 230V AC
808942**

10 A / 230V AC
1 Wechsler mit
Schraubklemmen

**Electronic
switching relay
10 A / 230V AC
808942**

1 changeover contact
with screw terminals



Ingo Schneider

Managing Director

M: +49 (0) 172-994-9554

T: +49 (0) 4765-831138-10

schneider@arditi.de



Andreas Hellwig

**Authorized officer / Sales
manager**

M: +49 (0) 172-432-6762

hellwig@arditi.de



Paul Schneider

Authorized officer

M: +49 (0) 173-254-1883

T: +49 (0) 4765-831138-22

controlling@arditi.de



David Behrens

Casambi Support

M: +49 (0) 172-626-2195

T: +49 (0) 4765-831138-28

behrens@arditi.de



Nicole Hadelers

**Casambi management/
Smart lighting**

M: +49 (0) 151-1520-3536

T: +49 (0) 4765-831138-24

casambi@arditi.de



Armin Rothermund

**Regional Sales
Management - Center**

M: +49 (0) 172-449-4344

rothermund@arditi.de



Dr. Martin Brumm

Technical management

M: +49 (0) 172-432-1021

T: +49 (0) 4765-831138-21

brumm@arditi.de